

Схема расположения границ публичного сервитута объекта электросетевого хозяйства:
"ВЛ-10 кВ Л-9п-13 Вилга-Новая Вилга, ТП №№ 3054, 93, 211, 3105, 105, 3049, 233, 3051",
расположенного по адресу: Республика Карелия, Прионежский район

Утверждена

(наименование документа об утверждении, включая

наименования органов государственной власти или

органов местного самоуправления, принявших

решение об утверждении схемы или подписавших
соглашение о перераспределении земельных участков)

от _____ № _____

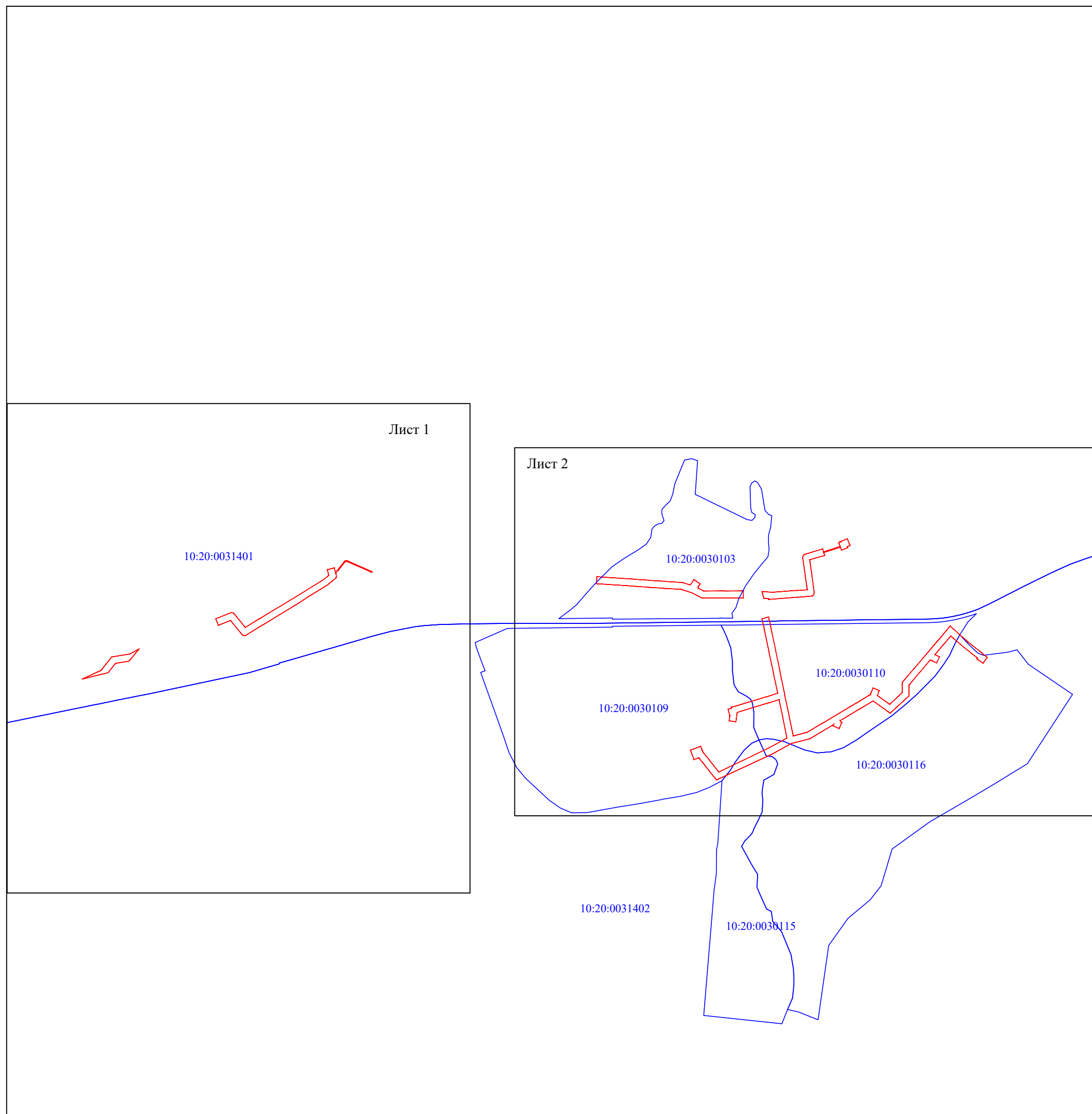
Площадь испрашиваемого публичного сервитута 66 749 кв.м.

Каталог координат: Приложение №1 на 4 листах

Система координат МСК-10, зона 1



Кадастровые номера земельных участков и номера кадастровых кварталов, в отношении которых
испрашивается публичный сервитут приведены в приложении №2.

Схема расположения выносных листов



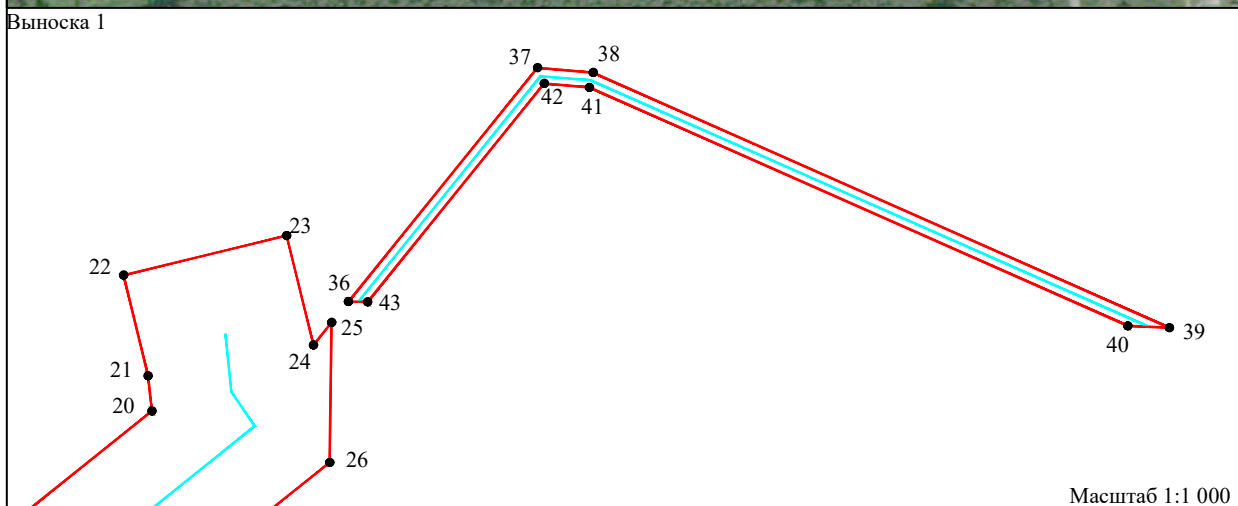
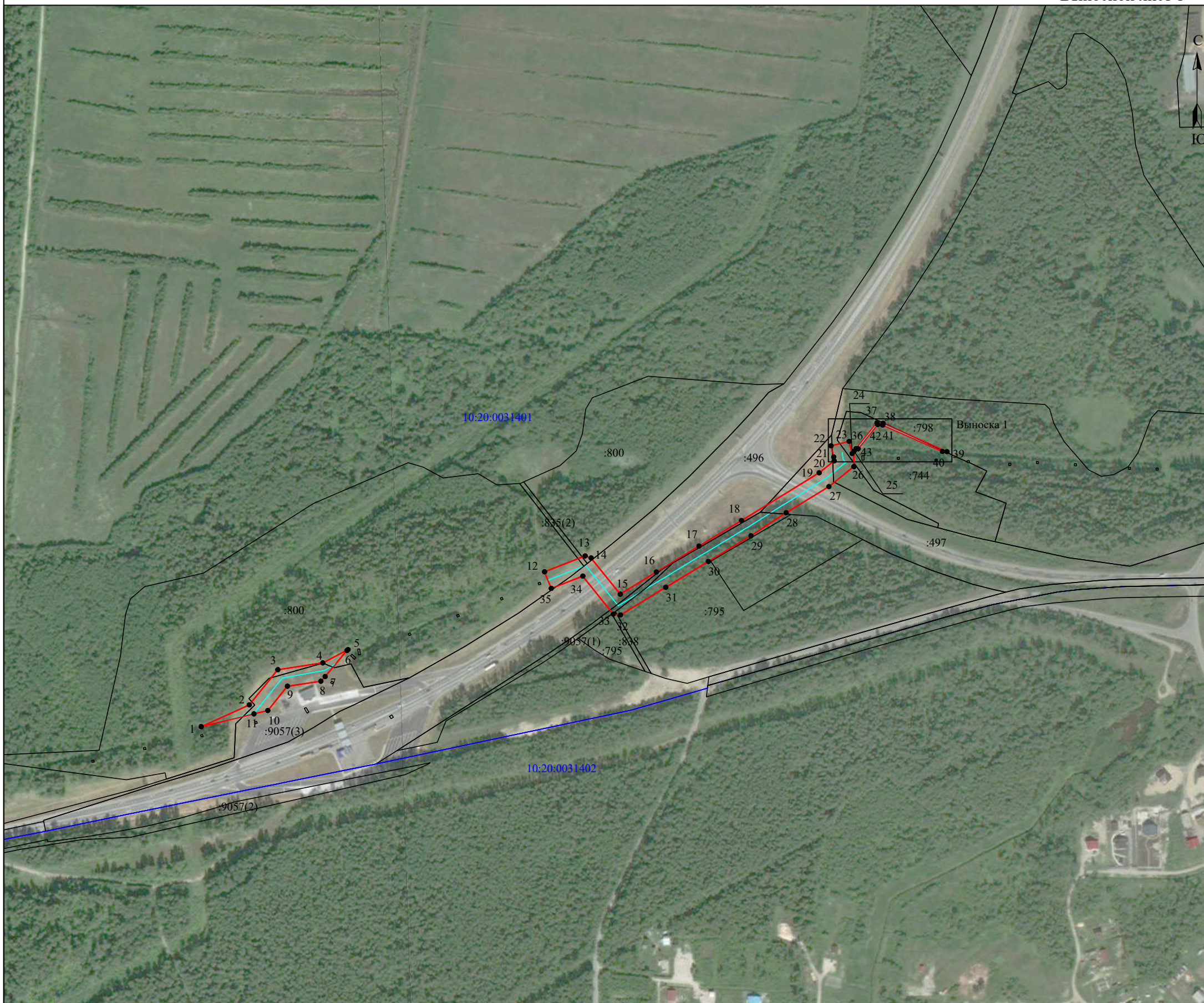
Масштаб 1:12 000

Условные обозначения:

-  - проектные границы публичного сервитута;
-  - номер и граница кадастрового квартала.

**Схема расположения границ публичного сервитута объекта электросетевого хозяйства:
"ВЛ-10 кВ Л-9п-13 Вилга-Новая Вилга, ТП №№ 3054, 93, 211, 3105, 105, 3049, 233, 3051"
расположенного по адресу: Республика Карелия, Прионежский район**

Выносной лист 1

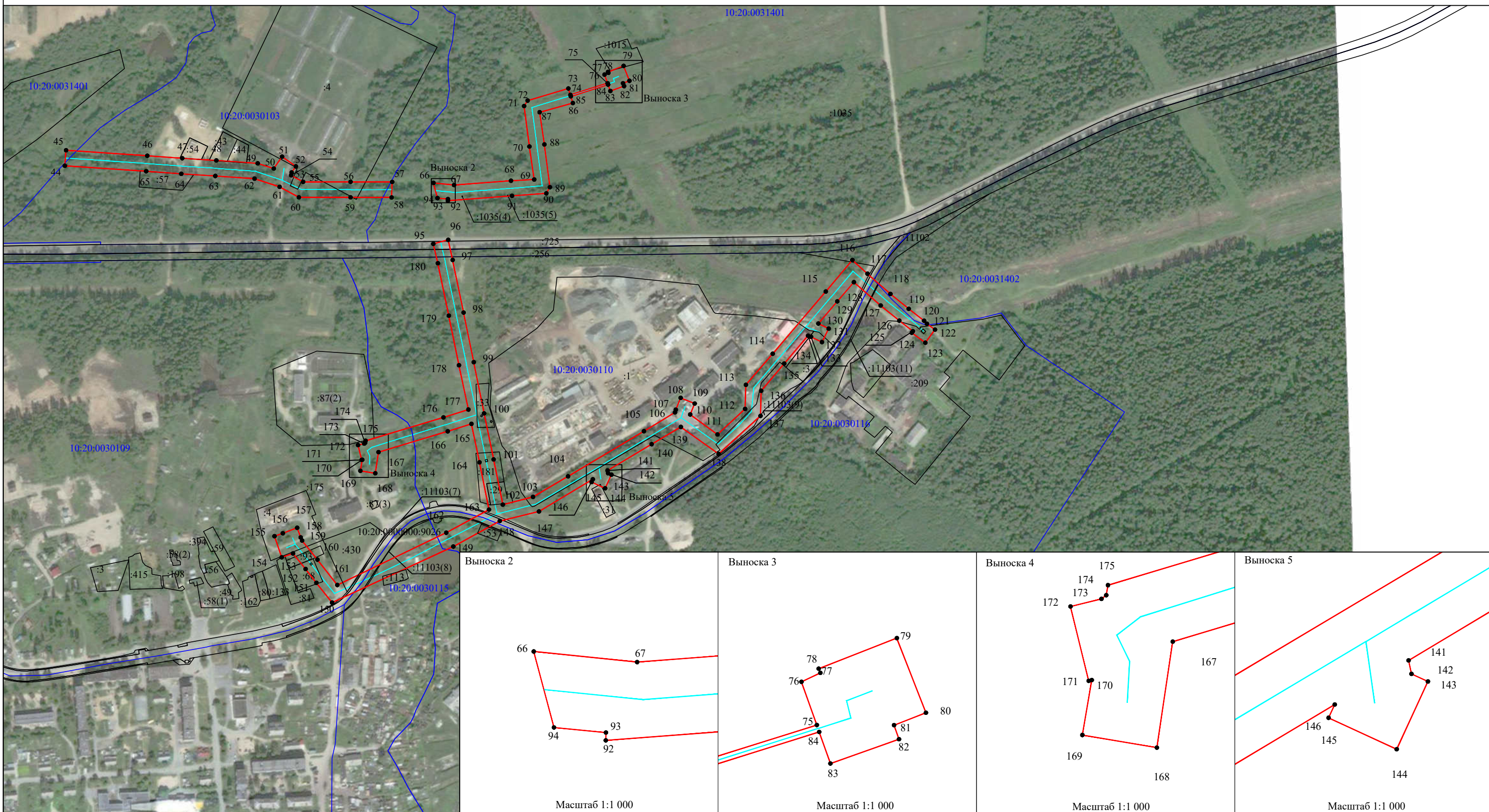


Масштаб 1:5 000

Условные обозначения:

- - проектные границы публичного сервитута;
- - объект электросетевого хозяйства ;
- :137 - границы и кадастровый номер земельного участка сведения о котором содержатся в ЕГРН;
- 10:20:0030103 - номер и граница кадастрового квартала;
- 1 ● - обозначение и номер характерной точки проектных границ публичного сервитута;
- :9057(1) - обозначение контура многоконтурного земельного участка с кадастровым номером 10:20:0000000:9057 сведения о котором содержатся в ЕГРН;
- :835(1) - обозначение контура многоконтурного земельного участка сведения о котором содержатся в ЕГРН

**Схема расположения границ публичного сервитута объекта электросетевого хозяйства:
"ВЛ-10 кВ Л-9п-13 Вилга-Новая Вилга, ТП №№ 3054, 93, 211, 3105, 105, 3049, 233, 3051"
расположенного по адресу: Республика Карелия, Прионежский район**



Условные обозначения:

- - проектные границы публичного сервитута;
- - объект электросетевого хозяйства;
- :137 - границы и кадастровый номер земельного участка сведения о котором содержатся в ЕГРН;
- 10:20:0030103 - номер и граница кадастрового квартала;
- - обозначение и номер характерной точки проектных границ публичного сервитута;
- :1035(1) - обозначение контура многоконтурного земельного участка сведения о котором содержатся в ЕГРН;
- :11103(1) - обозначение контура многоконтурного земельного участка с кадастровым номером 10:20:0000000:11103 сведения о котором содержатся в ЕГРН;

Масштаб 1:10 000

Масштаб 1:1 000

Масштаб 1:1 000

Масштаб 1:1 000

Масштаб 1:1 000

**Каталог координат границ публичного сервитута
объекта электросетевого хозяйства: "ВЛ-10 кВ Л-9п-13 Вилга-Новая Вилга, ТП №№ 3054, 93,
211, 3105, 105, 3049, 233, 3051"**

Площадь публичного сервитута: 66 749 кв.м.				
Метод определения координат: Метод спутниковых геодезических измерений (определений)				
Система координат: МСК - 10, зона 1				
Средняя квадратичная погрешность определения координат характерных точек контура (Mt) = 0,10 м				
Обозначение характерных точек границы	Существующие координаты, м		Измененные (уточненные) координаты, м	
	X	Y	X	Y
1	2	3	4	5
10:20-6.394(1) - 5				
1	347 579,09	1 510 553,21	347 579,09	1 510 553,21
2	347 604,98	1 510 610,49	347 604,98	1 510 610,49
3	347 647,03	1 510 644,52	347 647,03	1 510 644,52
4	347 655,14	1 510 698,19	347 655,14	1 510 698,19
5	347 671,00	1 510 728,29	347 671,00	1 510 728,29
6	347 669,77	1 510 726,90	347 669,77	1 510 726,90
7	347 638,85	1 510 700,95	347 638,85	1 510 700,95
8	347 633,21	1 510 695,88	347 633,21	1 510 695,88
9	347 627,24	1 510 655,95	347 627,24	1 510 655,95
10	347 598,28	1 510 632,56	347 598,28	1 510 632,56
11	347 594,30	1 510 616,02	347 594,30	1 510 616,02
1	347 579,09	1 510 553,21	347 579,09	1 510 553,21
10:20-6.394(1) - 3				
12	347 763,71	1 510 962,59	347 763,71	1 510 962,59
13	347 782,60	1 511 010,90	347 782,60	1 511 010,90
14	347 780,23	1 511 018,14	347 780,23	1 511 018,14
15	347 737,06	1 511 052,82	347 737,06	1 511 052,82
16	347 763,40	1 511 095,90	347 763,40	1 511 095,90
17	347 794,29	1 511 146,77	347 794,29	1 511 146,77
18	347 824,79	1 511 197,55	347 824,79	1 511 197,55
19	347 881,67	1 511 290,10	347 881,67	1 511 290,10
20	347 895,95	1 511 307,94	347 895,95	1 511 307,94
21	347 900,60	1 511 307,43	347 900,60	1 511 307,43
22	347 913,91	1 511 304,19	347 913,91	1 511 304,19
23	347 919,15	1 511 325,76	347 919,15	1 511 325,76
24	347 904,68	1 511 329,29	347 904,68	1 511 329,29
25	347 907,65	1 511 331,69	347 907,65	1 511 331,69
26	347 889,15	1 511 331,44	347 889,15	1 511 331,44
27	347 865,28	1 511 301,63	347 865,28	1 511 301,63
28	347 834,02	1 511 250,72	347 834,02	1 511 250,72
29	347 806,57	1 511 208,78	347 806,57	1 511 208,78
30	347 775,98	1 511 157,83	347 775,98	1 511 157,83
31	347 745,12	1 511 107,03	347 745,12	1 511 107,03
32	347 712,17	1 511 053,09	347 712,17	1 511 053,09
33	347 713,18	1 511 044,55	347 713,18	1 511 044,55
34	347 758,57	1 511 008,16	347 758,57	1 511 008,16
35	347 743,86	1 510 970,58	347 743,86	1 510 970,58
12	347 763,71	1 510 962,59	347 763,71	1 510 962,59
10:20-6.394(1) - 6				
36	347 910,41	1 511 333,92	347 910,41	1 511 333,92
37	347 941,33	1 511 358,93	347 941,33	1 511 358,93
38	347 940,69	1 511 366,28	347 940,69	1 511 366,28
39	347 906,97	1 511 442,47	347 906,97	1 511 442,47
40	347 907,21	1 511 436,98	347 907,21	1 511 436,98
41	347 938,73	1 511 365,78	347 938,73	1 511 365,78
42	347 939,25	1 511 359,82	347 939,25	1 511 359,82
43	347 910,38	1 511 336,47	347 910,38	1 511 336,47

36	347 910,41	1 511 333,92	347 910,41	1 511 333,92
10:20-6.394(1) - 2				
44	347 871,06	1 512 127,85	347 871,06	1 512 127,85
45	347 892,39	1 512 129,62	347 892,39	1 512 129,62
46	347 884,82	1 512 241,25	347 884,82	1 512 241,25
47	347 881,33	1 512 289,45	347 881,33	1 512 289,45
48	347 878,33	1 512 336,25	347 878,33	1 512 336,25
49	347 874,38	1 512 393,19	347 874,38	1 512 393,19
50	347 867,24	1 512 415,27	347 867,24	1 512 415,27
51	347 883,57	1 512 426,75	347 883,57	1 512 426,75
52	347 870,22	1 512 445,74	347 870,22	1 512 445,74
53	347 861,90	1 512 439,90	347 861,90	1 512 439,90
54	347 857,89	1 512 439,27	347 857,89	1 512 439,27
55	347 848,86	1 512 455,68	347 848,86	1 512 455,68
56	347 848,91	1 512 521,00	347 848,91	1 512 521,00
57	347 848,82	1 512 578,19	347 848,82	1 512 578,19
58	347 827,42	1 512 577,45	347 827,42	1 512 577,45
59	347 827,51	1 512 520,98	347 827,51	1 512 520,98
60	347 827,63	1 512 449,90	347 827,63	1 512 449,90
61	347 842,05	1 512 423,32	347 842,05	1 512 423,32
62	347 853,28	1 512 388,86	347 853,28	1 512 388,86
63	347 856,98	1 512 334,83	347 856,98	1 512 334,83
64	347 859,98	1 512 287,99	347 859,98	1 512 287,99
65	347 863,47	1 512 239,75	347 863,47	1 512 239,75
44	347 871,06	1 512 127,85	347 871,06	1 512 127,85
10:20-6.394(1) - 4				
66	347 847,48	1 512 635,01	347 847,48	1 512 635,01
67	347 844,56	1 512 663,44	347 844,56	1 512 663,44
68	347 850,47	1 512 741,61	347 850,47	1 512 741,61
69	347 852,15	1 512 773,55	347 852,15	1 512 773,55
70	347 897,49	1 512 767,03	347 897,49	1 512 767,03
71	347 953,17	1 512 759,71	347 953,17	1 512 759,71
72	347 960,73	1 512 764,57	347 960,73	1 512 764,57
73	347 977,32	1 512 820,65	347 977,32	1 512 820,65
74	347 968,48	1 512 823,36	347 968,48	1 512 823,36
75	347 984,52	1 512 874,62	347 984,52	1 512 874,62
76	347 996,40	1 512 870,41	347 996,40	1 512 870,41
77	347 998,85	1 512 875,59	347 998,85	1 512 875,59
78	348 000,02	1 512 875,14	348 000,02	1 512 875,14
79	348 008,41	1 512 896,62	348 008,41	1 512 896,62
80	347 987,90	1 512 904,63	347 987,90	1 512 904,63
81	347 984,48	1 512 895,85	347 984,48	1 512 895,85
82	347 980,62	1 512 897,22	347 980,62	1 512 897,22
83	347 973,94	1 512 878,37	347 973,94	1 512 878,37
84	347 982,63	1 512 875,29	347 982,63	1 512 875,29
85	347 966,57	1 512 823,95	347 966,57	1 512 823,95
86	347 957,26	1 512 826,81	347 957,26	1 512 826,81
87	347 944,63	1 512 781,12	347 944,63	1 512 781,12
88	347 900,33	1 512 787,63	347 900,33	1 512 787,63
89	347 841,60	1 512 795,23	347 841,60	1 512 795,23
90	347 833,11	1 512 790,27	347 833,11	1 512 790,27
91	347 829,72	1 512 743,05	347 829,72	1 512 743,05
92	347 823,04	1 512 654,83	347 823,04	1 512 654,83
93	347 825,19	1 512 654,87	347 825,19	1 512 654,87
94	347 826,57	1 512 640,58	347 826,57	1 512 640,58
66	347 847,48	1 512 635,01	347 847,48	1 512 635,01
10:20-6.394(1) - 1				
95	347 763,63	1 512 634,79	347 763,63	1 512 634,79
96	347 769,10	1 512 655,32	347 769,10	1 512 655,32
97	347 741,38	1 512 661,37	347 741,38	1 512 661,37
98	347 669,14	1 512 676,46	347 669,14	1 512 676,46
99	347 600,90	1 512 690,47	347 600,90	1 512 690,47
100	347 530,49	1 512 704,71	347 530,49	1 512 704,71

101	347 467,17	1 512 717,87	347 467,17	1 512 717,87
102	347 404,97	1 512 730,45	347 404,97	1 512 730,45
103	347 415,57	1 512 771,96	347 415,57	1 512 771,96
104	347 443,88	1 512 820,13	347 443,88	1 512 820,13
105	347 505,97	1 512 924,59	347 505,97	1 512 924,59
106	347 531,83	1 512 967,32	347 531,83	1 512 967,32
107	347 535,50	1 512 968,43	347 535,50	1 512 968,43
108	347 551,86	1 512 975,15	347 551,86	1 512 975,15
109	347 543,95	1 512 994,39	347 543,95	1 512 994,39
110	347 528,91	1 512 988,20	347 528,91	1 512 988,20
111	347 501,51	1 513 025,76	347 501,51	1 513 025,76
112	347 536,64	1 513 063,80	347 536,64	1 513 063,80
113	347 569,72	1 513 064,80	347 569,72	1 513 064,80
114	347 612,48	1 513 101,75	347 612,48	1 513 101,75
115	347 697,96	1 513 174,71	347 697,96	1 513 174,71
116	347 741,36	1 513 211,32	347 741,36	1 513 211,32
117	347 722,54	1 513 232,02	347 722,54	1 513 232,02
118	347 694,74	1 513 263,67	347 694,74	1 513 263,67
119	347 674,28	1 513 288,86	347 674,28	1 513 288,86
120	347 657,91	1 513 309,97	347 657,91	1 513 309,97
121	347 653,74	1 513 313,89	347 653,74	1 513 313,89
122	347 645,64	1 513 324,94	347 645,64	1 513 324,94
123	347 627,67	1 513 311,77	347 627,67	1 513 311,77
124	347 641,39	1 513 293,05	347 641,39	1 513 293,05
125	347 643,50	1 513 294,60	347 643,50	1 513 294,60
126	347 657,99	1 513 275,93	347 657,99	1 513 275,93
127	347 678,84	1 513 250,24	347 678,84	1 513 250,24
128	347 710,99	1 513 213,48	347 710,99	1 513 213,48
129	347 684,45	1 513 190,53	347 684,45	1 513 190,53
130	347 654,02	1 513 164,57	347 654,02	1 513 164,57
131	347 647,09	1 513 178,71	347 647,09	1 513 178,71
132	347 628,41	1 513 169,56	347 628,41	1 513 169,56
133	347 635,85	1 513 154,38	347 635,85	1 513 154,38
134	347 637,36	1 513 150,35	347 637,36	1 513 150,35
135	347 598,97	1 513 117,56	347 598,97	1 513 117,56
136	347 561,55	1 513 085,96	347 561,55	1 513 085,96
137	347 526,95	1 513 084,92	347 526,95	1 513 084,92
138	347 474,74	1 513 027,31	347 474,74	1 513 027,31
139	347 511,82	1 512 975,43	347 511,82	1 512 975,43
140	347 488,11	1 512 935,25	347 488,11	1 512 935,25
141	347 451,89	1 512 874,55	347 451,89	1 512 874,55
142	347 448,18	1 512 875,33	347 448,18	1 512 875,33
143	347 446,09	1 512 879,86	347 446,09	1 512 879,86
144	347 427,46	1 512 871,26	347 427,46	1 512 871,26
145	347 436,10	1 512 852,54	347 436,10	1 512 852,54
146	347 439,76	1 512 854,23	347 439,76	1 512 854,23
147	347 395,56	1 512 780,15	347 395,56	1 512 780,15
148	347 382,40	1 512 726,23	347 382,40	1 512 726,23
149	347 347,27	1 512 662,39	347 347,27	1 512 662,39
150	347 270,25	1 512 495,53	347 270,25	1 512 495,53
151	347 297,39	1 512 474,00	347 297,39	1 512 474,00
152	347 316,39	1 512 459,14	347 316,39	1 512 459,14
153	347 337,88	1 512 441,82	347 337,88	1 512 441,82
154	347 332,50	1 512 426,26	347 332,50	1 512 426,26
155	347 361,62	1 512 416,28	347 361,62	1 512 416,28
156	347 365,58	1 512 427,69	347 365,58	1 512 427,69
157	347 373,11	1 512 447,48	347 373,11	1 512 447,48
158	347 359,88	1 512 452,41	347 359,88	1 512 452,41
159	347 355,54	1 512 454,30	347 355,54	1 512 454,30
160	347 329,33	1 512 475,44	347 329,33	1 512 475,44
161	347 294,43	1 512 502,71	347 294,43	1 512 502,71
162	347 366,33	1 512 652,65	347 366,33	1 512 652,65
163	347 398,08	1 512 711,45	347 398,08	1 512 711,45

164	347 463,15	1 512 698,40	347 463,15	1 512 698,40
165	347 516,06	1 512 687,30	347 516,06	1 512 687,30
166	347 505,78	1 512 654,63	347 505,78	1 512 654,63
167	347 477,20	1 512 559,38	347 477,20	1 512 559,38
168	347 448,08	1 512 555,01	347 448,08	1 512 555,01
169	347 451,53	1 512 534,51	347 451,53	1 512 534,51
170	347 466,65	1 512 537,10	347 466,65	1 512 537,10
171	347 466,44	1 512 536,24	347 466,44	1 512 536,24
172	347 486,88	1 512 531,25	347 486,88	1 512 531,25
173	347 488,96	1 512 539,76	347 488,96	1 512 539,76
174	347 489,97	1 512 541,09	347 489,97	1 512 541,09
175	347 492,74	1 512 541,57	347 492,74	1 512 541,57
176	347 524,89	1 512 648,73	347 524,89	1 512 648,73
177	347 535,72	1 512 683,14	347 535,72	1 512 683,14
178	347 596,69	1 512 670,10	347 596,69	1 512 670,10
179	347 664,92	1 512 656,10	347 664,92	1 512 656,10
180	347 736,92	1 512 641,06	347 736,92	1 512 641,06
95	347 763,63	1 512 634,79	347 763,63	1 512 634,79

Кадастровые номера земельных участков и номера кадастровых кварталов, в отношении которых испрашивается публичный сервитут объекта электросетевого хозяйства: "ВЛ-10 кВ Л-9п-13 Вилга-Новая Вилга, ТП №№ 3054, 93, 211, 3105, 105, 3049, 233, 3051":

10:20:0000000:9026, 10:20:0000000:9057, 10:20:0000000:11102, 10:20:0000000:11103,
10:20:0030103:4, 10:20:0030103:43, 10:20:0030103:44, 10:20:0030103:54, 10:20:0030109:4,
10:20:0030109:87, 10:20:0030109:93, 10:20:0030110:1, 10:20:0030110:3, 10:20:0030116:209,
10:20:0000000:279 (входящий в состав ЕЗП: 10:20:0031401:496), 10:20:0000000:276
(входящий в состав ЕЗП: 10:20:0031401:497), 10:20:0000000:301 (входящие в состав ЕЗП:
10:20:0031401:725, 10:20:0031402:256), 10:20:0031401:744, 10:20:0031401:795,
10:20:0031401:798, 10:20:0031401:800, 10:20:0031401:835, 10:20:0031401:838,
10:20:0031401:1015, 10:20:0031401:1035, 10:20:0030109:430, 10:20:0030110:29,
10:20:0030110:31, 10:20:0030110:33, 10:20:0100102:181, 10:20:0030109:68,
10:20:0030109:81, 10:20:0030115:113, 10:20:0030116:53.

Земли кадастровых кварталов: 10:20:0030103, 10:20:0030109, 10:20:0030110,
10:20:0030115, 10:20:0030116, 10:20:0031401, 10:20:0031402.